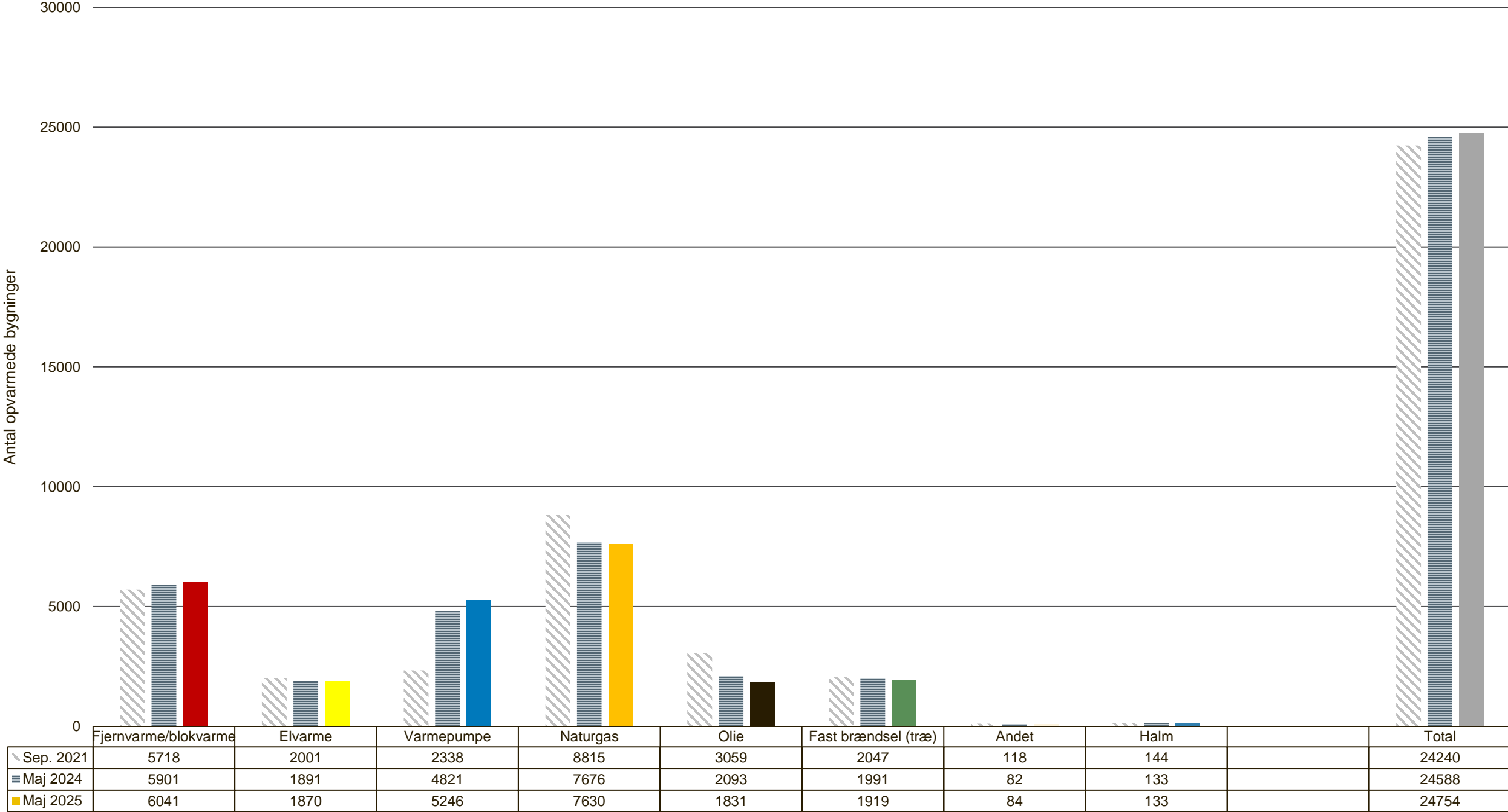


# Status for implementering af Varmeplan 2030

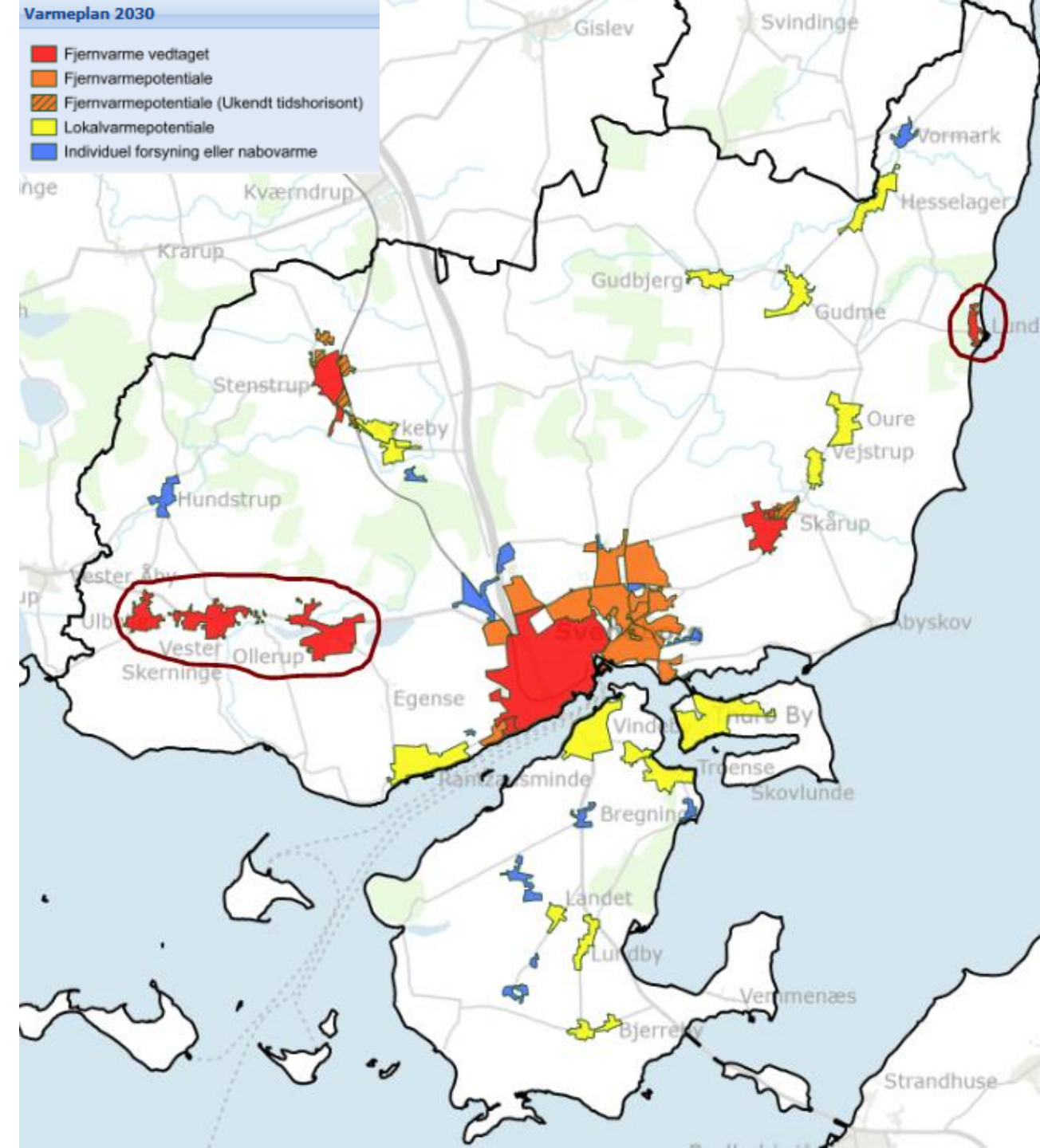
Anders Søholm  
Varmeplanlægger ved Svendborg Kommune  
8. maj 2025

Varmeforsyning i Svendborg Kommune, primær opvarmning, BBR-træk maj 2025



# Varmeplan 2030

- Status for fjernvarmeprojekter
  - Ollerup, V. Skerninge og Ulbølle
  - Lundeborg
- Væsentlige højere udbudsresultater end anlægsbudgetter ~ 50% stigning
- Afledte konsekvenser for andre områder med lokalvarmepotentiale



# Udvidelsesscenarier SFV/DFP analyserer



- Områdeafgrænsningen er besluttet af Svendborg Fjernvarme og Svendborg Kommune. Det betyder:
- Ny varmepumpe
- Ny transmissionsledning
- Nye tilslutningsområder.
- **Investeringsramme 700+ mioDKK uden VE**



# Fjernvarme til Svendborg

- Fokus på fjernvarmeudvidelse i Svendborg
  - Følsomhedsberegninger med ledningspriser fra udbuddet i Ollerup, V. Skerninge og Ulbølle viser fortsat potentiale i Svendborg
  - Størst potentiale i erhvervsområder og SAB
- Fokusområde
  - Lokalplan ved Bodøvej og nye varmeanlæg (Luft-til-vand varmepumpe, elkedel, akkumuleringstanke, solenergianlæg)

